

準備～当日マニュアル

1. 受付準備チェックリスト

2. 事前準備: QR読み取り準備

1. 受付スタッフの招待
2. 本番前のQRチケット読み取りテスト

3. 当日受付: QR読み取りの仕方

1. お客様がお持ちになるチケットの種類
2. 読み取り時の操作について

4. 管理者向け Tips

1. 当日よく使う管理画面の操作
2. エラーの対処法

5. よくある質問



受付準備チェックリスト



受付スタッフの招待

- 1. 受付スタッフをメールで招待は行いましたか？
- 2. 「受付スタッフ用QR読み取り」の発行は行いましたか？

当書マニュアルの P3をご覧ください。



イベント当日の持ち物

- 1. 受付スタッフ用のマニュアルの印刷はしましたか？
- 2. 入場案内サインの印刷はしましたか？

マニュアル、来場者様向けのご説明サインのダウンロードはこちらからできます。→



イベント開始に行う事

- 1. QRチケットの読み取りテストは行いましたか？

当書マニュアルの P4をご覧ください。

事前準備: QR読み取り準備

受付スタッフの招待

その他より詳しい
イベント当日受付の
流れはこちら▶



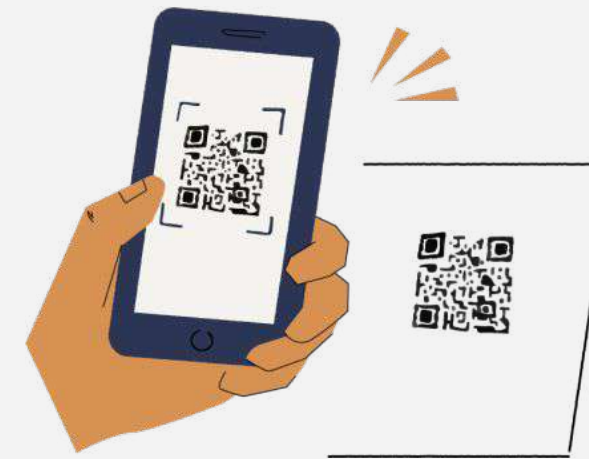
方法 1 「受付スタッフ用 QR読み取り」を発行



「管理者メンバー」ページから「**受付スタッフ用 QR読み取り**」が発行できます。
teketへの会員登録が不要で、このQRを読み取るだけで、スタッフをすぐに該当イベントのQR読み取り画面へ誘導します。

発行したQRを印刷したり、パソコンやスマートフォン上で保存し、イベント当日共有しやすいようにご用意ください。

当日の受付スタッフは..



受付開始直前に QRを読み込むだけ

用意したQRを読み込んでもらうだけで、teketへの会員登録なく、受付権限が与えられます。

方法 2 受付スタッフをメールで招待



「管理者メンバー」ページからメールでQR読み取りスタッフを「**スタッフ**」として招待します。

招待されたスタッフはteketへの**会員登録が必要です**。
招待メール内のリンクから、**24時間以内**に会員登録を行っていただくようご案内ください。

招待された方は..



QR読み取り画面へ

招待メールからteketへの会員登録&ログイン後、ページ右上のメニューの「**イベント管理ページへ**」から所属する団体ページへ移動。左の画面のののように、受付スタッフ専用のトップページにある「**受付用QR読み取りページへ移動**」から読み取りが開始できます。

事前準備: QR読み取り準備

本番前のQRの読み取りテスト

テスト用QRを使用して正しく動作するか事前に確認ください。

 イベント当日用に印刷しておくことをお勧めいたします。



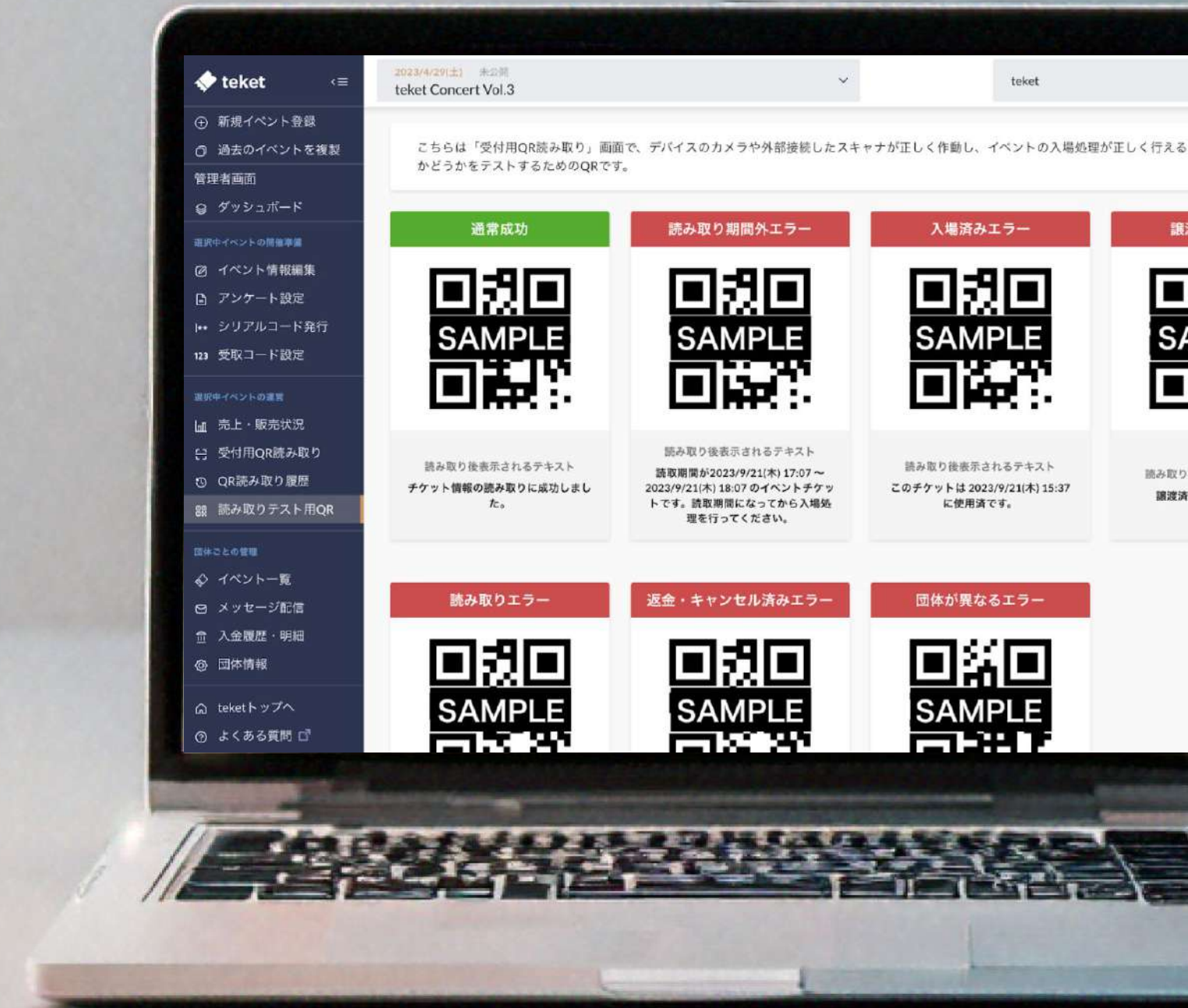
管理画面内のメニューの「読み取りテスト用QR」をタップしてください。



表示されたテスト用QRを読み取り、テストを行なってください。

ご注意ください

団体ごとにテスト用QRは違います。必ず受付けする団体アカウントに表示されているテスト用QRを読み取ってください。



当日受付: QR読み取りの仕方

お客様がお持ちになるチケットの種類



teketのマイページのチケット



チケット購入完了メール



PDFを印刷した紙チケット



LINEに表示されたチケット

当日受付: QR読み取りの仕方

TIPS! 読み取り時の操作について



読み取り音の設定

読み取り画面の左下にある読取音を「ON」にすることで、成功音、失敗音が鳴ります。

音がならない場合は、端末のボリュームや、マナーモードの設定をご確認ください。

画面をタップして受付

teketのチケット詳細ページのQRチケットの下の「入場済にする」を押してください。その後表示される「入場済みにする」を押し、「チケットを入場済みにしました」が表示されたら受付完了です。

チケット番号を入力し手動で受付

QRを読み取るエリアの下の方にある、「手入力処理」のボタンを押すと、チケット番号を入力しての入場処理も可能です。チケット番号はローマ字2文字と数字4桁で購入完了やリマインドのメール内で確認できます。

管理者向け Tips

当日よく使う管理画面の操作

👉 PCでは左側のメニュー、スマホでは右上の「三」をタップすると表示されるメニューからページの移動ができます。



QRチケットの 読取開始時間の登録・変更

「イベント情報編集」の「基本情報設定」タブの「公演開催日」の項目にて「時間を指定する」にチェックをし、「読取開始時間」を登録・変更します。

読取開始時間を指定しない場合、開場時間が読取開始時間になります。

入場者をリアルタイム確認

「売上・販売状況」の「売上状況」のタブのページ下の方をご確認ください。表の中の「入場済数」で入場処理をしたお客様数がわかります。

チケット情報の検索方法

「売上・販売状況」の「販売履歴」のタブで、注文番号かアカウント名を聴取し、チケット情報の検索が可能です。

購入者名・注文番号・チケット番号・ユーザID、またカレンダーで期間で検索が可能です。購入者名は、部分検索が可能です。

入場・未入場の操作

「売上・販売状況」の「販売履歴」のタブで、お客様のチケット情報を押して詳細情報を開き、下の「入場処理の変更」を押します。「未入場／入場済み」を変更し、「変更を保存」を押します。

エラーの対処法

| エラーの種類 | 対処法 |
|--|--|
| QRチケットを読み取っても反応がない場合 | <ul style="list-style-type: none"> ① 受付用端末ブラウザの更新をお試ください。 ② お客様の持っているQRチケットに問題がないか確認してください。 ③ 受付用端末を再起動するか、別の端末でお試ください。 |
| <p>読み取りできませんでした このチケットはyyyy/mm/dd(曜日) 00:00に使用済です</p> | お客様に、そのチケットが使用済みであることをお伝えし、チケットの期日、イベント名を再度ご確認ください。 |
| <p>読み取りできませんでした 譲渡済みのチケットです。</p> | 譲渡機能とは、オンライン上で、チケット購入者が知り合いにチケットを渡せる機能です。お客様に、そのチケットが他の方へ譲渡済み、もしくは譲渡している最中であることをお伝えください。 |
| <p>読み取りできませんでした ログイン中の主催団体のチケットではありません。チケットの券面、団体名をご確認の上、再度QRコードを読み取ってください。</p> | 違うイベントのQRチケットを提示している可能性があります。チケットの期日、イベント名を再度ご確認ください。 |
| <p>読み取りできませんでした QRコードが正しく読み取れませんでした。再度読み込みをお願いします。</p> | 違うイベントのQRチケットを提示している可能性があります。チケットの期日、イベント名を再度ご確認ください。 |
| <p>読み取りできませんでした 返金済みのチケットです。</p> | お客様に、そのチケットが返金・キャンセル済みであることをお伝えください。 |
| <p>読み取りできませんでした yyyy/mm/dd(曜日)00:00～yyyy/mm/dd(曜日)00:00に開催するイベントのチケットです。開催期間になってから入場処理を行ってください。</p> | <ul style="list-style-type: none"> ① 違うイベントのQRチケットである可能性があります。チケットの期日、イベント名を再度ご確認ください。 ② QRチケットを読み取りできるのは、設定された開場時間(及び読取開始時間)から終演時間内です。受付管理者にてイベント編集ページから開場時刻及び読取開始時間を修正してください。 <p>※開場日時を設定していない場合、開演時間から終演時間が受付可能時間</p> |

よくある質問

Q. お客様がマイページのログイン情報を忘れてしまった場合、どう案内すれば良いですか？

ご購入の際に入力したメールアドレス宛に購入完了メールが届きます。メール文中にあるQRチケットをご提示いただいでください。「teket 購入」等で検索いただくと簡単です。

Q. QRチケットを提示できない(見つからない)お客様の対応はどのようにすれば良いですか？

QRチケットが見つからないお客様がいる場合、購入時に利用したメールアドレスに届く、「購入手続き完了のお知らせ」または、「リマインド」メールを確認するようご案内ください。「teket」やイベント名で検索するか、イベント開催日前日の朝8:00頃に届くリマインドメールをご確認ください。対応できない場合は、管理者権限を持っている担当者様にご確認ください。

Q. 受付にてQRチケットを読み取れないとき、どうしたら良いですか。

QR読み取り画面が反応しない場合は、ブラウザの更新をお試しください。また、エラー等で読み取れない場合は、7ページをご参照ください。メールに記載されているQRチケットやPDFチケットのQRチケットを提示された場合は、イベント管理画面より「売上・販売状況」>「販売履歴」>各チケットに表示されている「入場処理の変更」を押し、該当のチケットを入場済みに変更することができます。

※万が一緊急連絡先を登録されていない場合は、別途聴取をお願い致します。

Q. はじめて読み取ったのに、使用済みのエラーが出てしまいます

QRチケットを連続して読み取ってしまうと、使用済みのエラーが出ます。使用済みの時刻をご確認ください。